

# Latitude 12 5000 Series

E5270

## Quick Start Guide

Οδηγός γρήγορης έναρξης

Guia de iniciação rápida

Краткое руководство по началу работы

מדריך התחלה מהירה



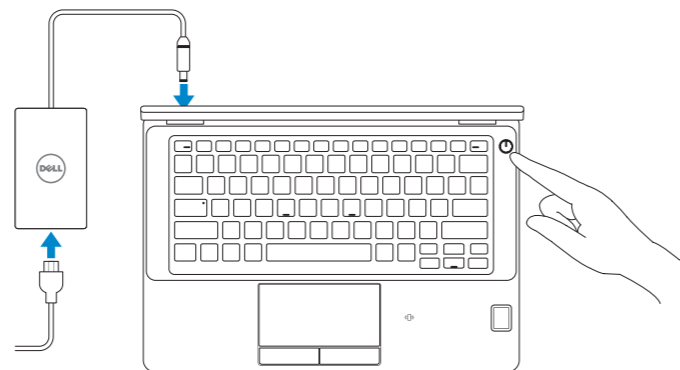
### 1 Connect the power adapter and press the power button

Συνδέστε τον προσαρμογέα ισχύος και πιέστε το κουμπί λειτουργίας

Ligar o transformador e premir o botão Ligar

Подключите адаптер источника питания и нажмите на кнопку питания

חבר את מתאם החשמל ולחץ על לחצן ההפעלה/כיבוי



### 2 Finish operating system setup

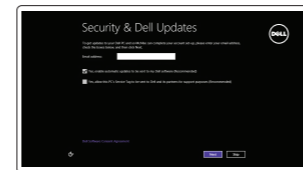
Τελειώστε τη ρύθμιση του λειτουργικού συστήματος

Terminar a configuração do sistema operativo

Завершите настройку операционной системы

סיים את התקנת מערכת ההפעלה

#### Windows 8.1



##### Enable security and updates

Ενεργοποιήστε τις ρυθμίσεις για την ασφάλεια και τις ενημερώσεις

Ativar as funcionalidades de segurança e atualizações

Включите службы обеспечения безопасности и автоматического обновления

אפשר אבטחה ועדכונים



##### Connect to your network

Σύνδεση στο δίκτυό σας

Estabelecer ligação à rede

Подключитесь к сети

התחבר לרשת

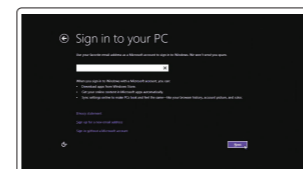
**NOTE: If you are connecting to a secured wireless network, enter the password for the wireless network access when prompted.**

**ΣΗΜΕΙΩΣΗ:** Αν πρόκειται να συνδεθείτε σε ασφαλές ασύρματο δίκτυο, πληκτρολογήστε τον κωδικό πρόσβασης στο ασύρματο δίκτυο όταν παρουσιαστεί η σχετική προτροπή.

**NOTA:** Se estiver a estabelecer ligação a uma rede sem fios protegida, quando for solicitado, introduza a palavra passe de acesso à rede sem fios.

**ПРИМЕЧАНИЕ:** В случае подключения к защищенной беспроводной сети при появлении подсказки введите пароль для доступа к беспроводной сети.

**הערה:** אם אתה מתחבר לרשת אלחוטית מאובטחת, הן את סיסמת הגישה אל הרשת האלחוטית כאשר תתבקש לעשות זאת.



##### Sign in to your Microsoft account or create a local account

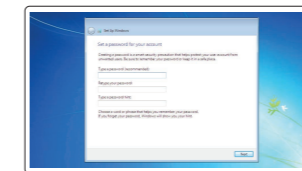
Συνδεθείτε στον λογαριασμό σας στη Microsoft ή δημιουργήστε τοπικό λογαριασμό

Iniciar sessão numa conta Microsoft ou criar uma conta local

Войдите в учетную запись Microsoft или создайте локальную учетную запись

היכנס לחשבון Microsoft שלך או צור חשבון מקומי

#### Windows 7



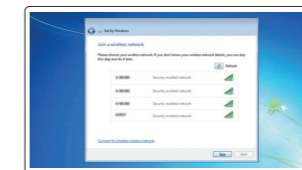
##### Set a password for Windows

Καθορισμός κωδικού πρόσβασης για τα Windows

Configurar a palavra passe para o Windows

Установите пароль для Windows

הגדר סיסמה ל-Windows



##### Connect to your network

Σύνδεση στο δίκτυό σας

Estabelecer ligação à rede

Подключитесь к сети

התחבר לרשת

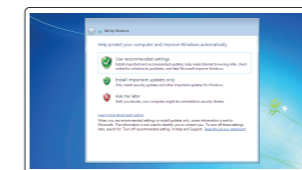
**NOTE: If you are connecting to a secured wireless network, enter the password for the wireless network access when prompted.**

**ΣΗΜΕΙΩΣΗ:** Αν πρόκειται να συνδεθείτε σε ασφαλές ασύρματο δίκτυο, πληκτρολογήστε τον κωδικό πρόσβασης στο ασύρματο δίκτυο όταν παρουσιαστεί η σχετική προτροπή.

**NOTA:** Se estiver a estabelecer ligação a uma rede sem fios protegida, quando for solicitado, introduza a palavra passe de acesso à rede sem fios.

**ПРИМЕЧАНИЕ:** В случае подключения к защищенной беспроводной сети при появлении подсказки введите пароль для доступа к беспроводной сети.

**הערה:** אם אתה מתחבר לרשת אלחוטית מאובטחת, הן את סיסמת הגישה אל הרשת האלחוטית כאשר תתבקש לעשות זאת.



##### Protect your computer

Προστασία του υπολογιστή σας

Proteja o computador

Защитите свой компьютер

הגן על המחשב שלך

#### Ubuntu

Follow the instructions on the screen to finish setup.

Ακολουθήστε τις οδηγίες που παρουσιάζονται στην οθόνη για να τελειώσετε η ρύθμιση.

Siga as instruções apresentadas no ecrã para concluir a configuração.

Для завершения установки следуйте инструкциям на экране.

פעל לפי ההוראות על המסך כדי לסיים את ההתקנה.

### Locate Dell apps in Windows 8.1

Εντοπισμός εφαρμογών της Dell στα Windows 8.1

Localizar as aplicações Dell no Windows 8.1

Найдите приложения Dell в Windows 8.1

מקם יישומי Dell ב-Windows 8.1



Register My Device

Register your computer

Δήλωση του υπολογιστή σας | Registrar o computador  
Зарегистрируйте компьютер | רשום את המחשב שלך



Dell Backup and Recovery

Backup, recover, repair, or restore your computer

Δημιουργία αντιγράφων ασφαλείας, επίσκεψη ή αποκατάσταση του υπολογιστή σας  
Criar cópia de segurança, recuperação, reparação ou restauração do computador  
Выполняйте резервное копирование, восстановление или ремонт компьютера  
גיו, יבוי, אחזור, תיקון או שחזור של המחשב שלך



Dell Data Protection | Protected Workspace

Protect your computer and data from advanced malware attacks

Προστασία του υπολογιστή και των δεδομένων σας από επιθεσίες προηγμένου κακόβουλου λογισμικού

Proteja o seu computador e os seus dados de ataques de malware avançado

Защитите компьютер и данные от современных вредоносных атак

הגן על המחשב והמידע ממתקפות תוכנה חדישות מתקדמות



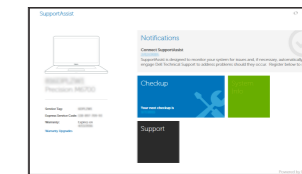
Dell SupportAssist

Check and update your computer

Έλεγχος και ενημέρωση του υπολογιστή σας  
Verificar e atualizar o computador

Проверяйте и обновляйте свой компьютер

בדוק ועדכן את המחשב שלך



## Product support and manuals

Υποστήριξη και εγχειρίδια προϊόντων

Supporte de produits e manuais

Техническая поддержка и руководства по продуктам

תמיכה ומדריכים למוצר

## Contact Dell

Επικοινωνία με την Dell | Contactar a Dell

Обратиться в компанию Dell | Dell לך פנה

## Regulatory and safety

Ρυθμιστικοί φορείς και ασφάλεια

Regulamentos e segurança

Соответствие стандартам и технике безопасности

תקנות ובטיחות

## Regulatory model

Μοντέλο κατά τους ρυθμιστικούς φορείς

Modelo regulamentar

Модель согласно нормативной документации

הגדרת דגם

## Regulatory type

Τύπος κατά τους ρυθμιστικούς φορείς | Tipo regulamentar

Тип согласно нормативной документации | הגדרת סוג

## Computer model

Μοντέλο υπολογιστή | Modelo do computador

Модель компьютера | מחשב דגם

[Dell.com/support](http://Dell.com/support)

[Dell.com/support/manuals](http://Dell.com/support/manuals)

[Dell.com/support/windows](http://Dell.com/support/windows)

[Dell.com/support/linux](http://Dell.com/support/linux)

[Dell.com/contactdell](http://Dell.com/contactdell)

[Dell.com/regulatory\\_compliance](http://Dell.com/regulatory_compliance)

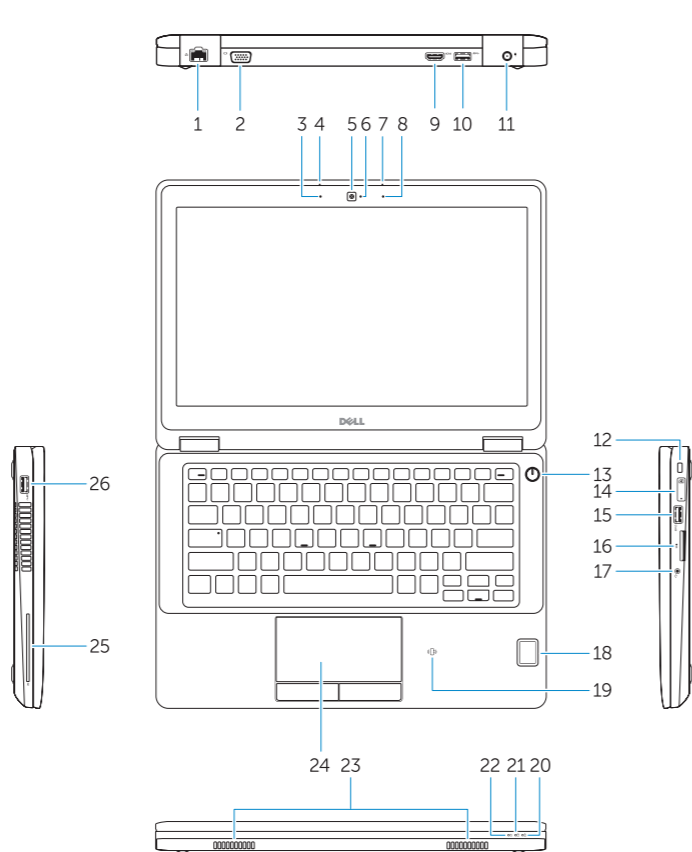
P23T

P23T001

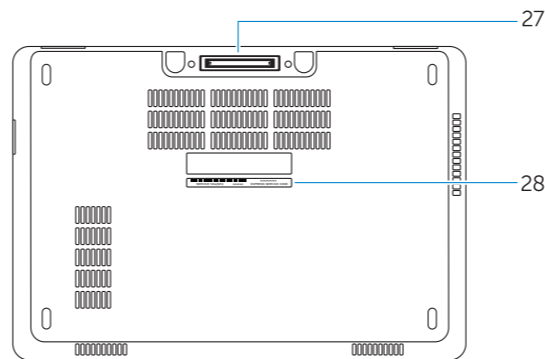
Latitude 12-E5270

## Features

Δυνατότητες | Funcionalidades | Характеристики | תכונות



1. Network connector
2. VGA connector
3. Microphone (non-touch)
4. Microphone (touch)
5. Camera (optional)
6. Camera-status light (optional)
7. Microphone (touch)
8. Microphone (non-touch)
9. HDMI connector
10. USB 3.0 connector
11. Power connector
12. Security-cable slot
13. Power button
14. SIM connector (optional)
15. USB 3.0 connector with PowerShare
16. SD memory card reader
17. Headset connector
18. Touch Fingerprint reader (optional)
19. Contactless smart card reader (optional)
20. Battery-status light
21. Hard-drive activity light
22. Power-status light
23. Speakers
24. Touchpad
25. Smart-card reader (optional)
26. USB 3.0 connector
27. Dock connector
28. Service-tag label



1. Σύνδεσμος δικτύου
2. Σύνδεσμος VGA
3. Μικρόφωνο (χωρίς λειτουργία αφής)
4. Μικρόφωνο (με λειτουργία αφής)
5. Κάμερα (προαιρετικά)
6. Λυχνία κατάστασης κάμερας (προαιρετικά)
7. Μικρόφωνο (με λειτουργία αφής)
8. Μικρόφωνο (χωρίς λειτουργία αφής)
9. Σύνδεσμος HDMI
10. Σύνδεσμος USB 3.0
11. Σύνδεσμος τροφοδοσίας
12. Υποδοχή καλωδίου ασφαλείας
13. Κουμπί λειτουργίας
14. Σύνδεσμος SIM (προαιρετικά)
15. Σύνδεσμος USB 3.0 με PowerShare

16. Μονάδα ανάγνωσης καρτών μνήμης SD
17. Σύνδεσμος κεφαλοσυσκευής
18. Μονάδα αφής για ανάγνωση δακτυλικών αποτυπωμάτων (προαιρετικά)
19. Μονάδα ανάγνωσης ανεπαφικών έξυπνων καρτών (προαιρετικά)
20. Λυχνία κατάστασης μπαταρίας
21. Λυχνία δραστηριότητας σκληρού δίσκου
22. Λυχνία κατάστασης τροφοδοσίας
23. Ηχεία
24. Επιφάνεια αφής
25. Μονάδα ανάγνωσης έξυπνων καρτών (προαιρετικά)
26. Σύνδεσμος USB 3.0
27. Σύνδεσμος βάσης σύνδεσης
28. Ετικέτα εξυπηρέτησης

1. Сетевой разъем
2. Разъем VGA
3. Микрофон (несенсорный экран)
4. Микрофон (сенсорный экран)
5. Камера (заказывается дополнительно)
6. Индикатор состояния камеры (заказывается дополнительно)
7. Микрофон (сенсорный экран)
8. Микрофон (несенсорный экран)
9. Разъем HDMI
10. Разъем USB 3.0
11. Разъем питания
12. Слот для защитного кабеля
13. Кнопка питания
14. Разъем SIM (заказывается дополнительно)

15. Разъем USB 3.0 с поддержкой функции PowerShare
16. Устройство чтения карт SD
17. Разъем для наушников
18. Устройство для считывания отпечатков пальцев (заказывается дополнительно)
19. Устройство чтения бесконтактных смарт-карт (заказывается дополнительно)
20. Индикатор состояния батареи
21. Индикатор работы жесткого диска
22. Индикатор состояния питания
23. Динамики
24. Сенсорная панель
25. Устройство чтения смарт-карт (заказывается дополнительно)
26. Разъем USB 3.0
27. Разъем для стыковки
28. Метка обслуживания

17. Conetor para auscultadores
18. Leitor de impressões digitais tátil (opcional)
19. Leitor de cartão inteligente sem contacto (contactless) (opcional)
20. Luz de estado da bateria
21. Luz de atividade da unidade de disco rígido
22. Luz de estado de alimentação
23. Altifalantes
24. Painel tátil
25. Leitor de cartões inteligentes (opcional)
26. Entrada USB 3.0
27. Conetor de ancoragem
28. Autocolante da etiqueta de serviço

16. קורא כרטיס זיכרון SD
17. מחבר לדיבורית אישית
18. קורא טביעות אצבעות מגע (אופציונלי)
19. קורא כרטיס חכם ללא מגע (אופציונלי)
20. נורית מצב סוללה
21. נורית פעילות של כונן קשיח
22. נורית מצב מתח
23. רמקולים
24. משטח מגע
25. קורא כרטיסים חכמים (אופציונלי)
26. מחבר USB 3.0
27. מחבר עגינה
28. תווית תג שירות

1. מחבר רשת
2. מחבר VGA
3. מיקרופון (לא מגע)
4. מיקרופון (מגע)
5. מצלמה (אופציונלי)
6. נורית מצב מצלמה (אופציונלי)
7. מיקרופון (מגע)
8. מיקרופון (לא מגע)
9. מחבר HDMI
10. מחבר USB 3.0
11. מחבר מתח
12. חריץ כבל אבטחה
13. לחצן הפעלה
14. מחבר SIM (אופציונלי)
15. מחבר USB 3.0 עם PowerShare



OGROFPA02

© 2016 Dell Inc.

© 2016 Microsoft Corporation.

© 2016 Canonical Ltd.



Printed in China.

2016-07